

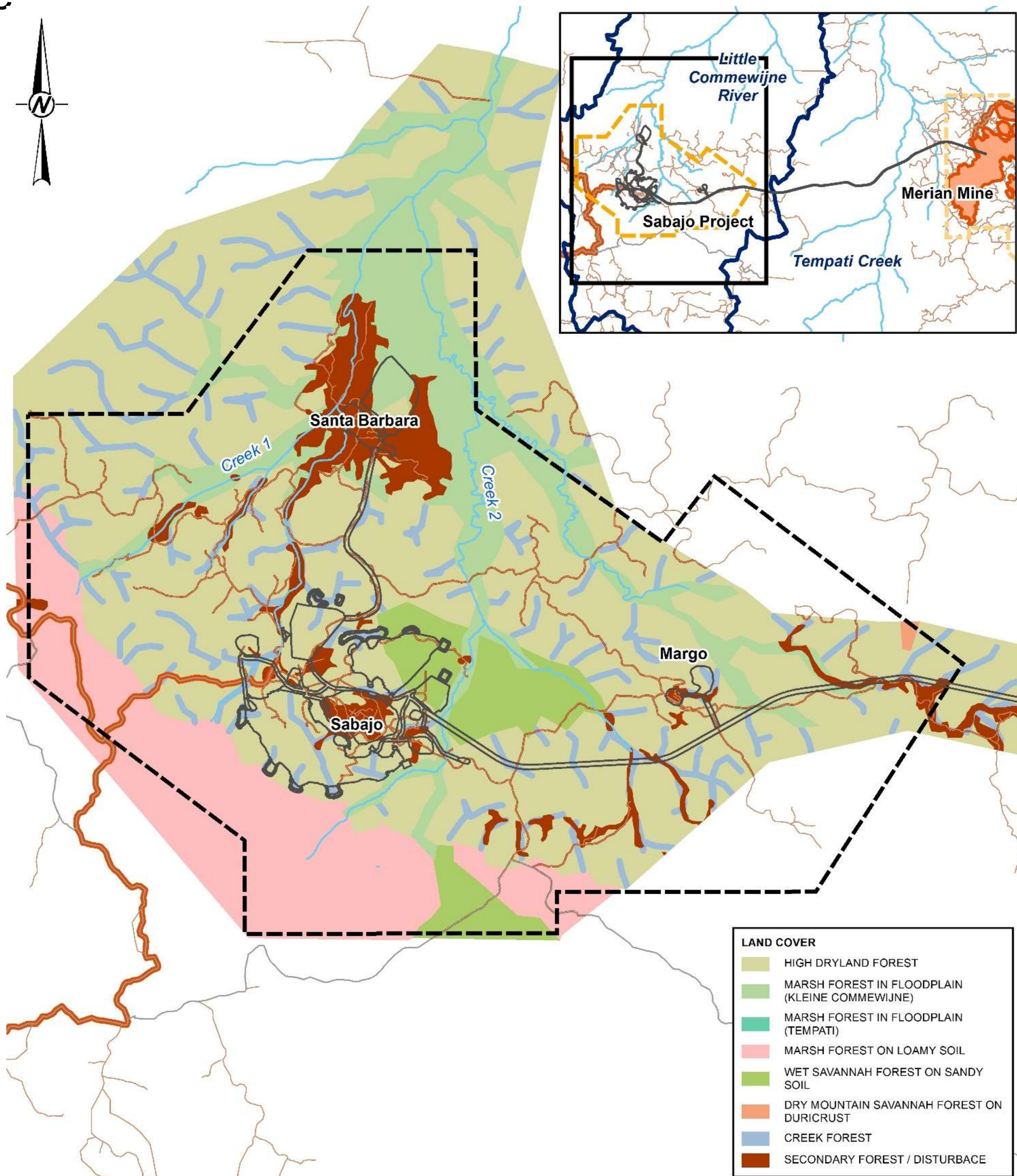
Biology Effects, Offsets and Closure

Effects (within project footprint):

- The project will remove soils, vegetation and wildlife habitat
- The Project will affect local, small streams
- The Project could affect movement of wildlife

Mitigation:

- Avoid areas of high biodiversity value
- Create biodiversity offsets
- Re-vegetate the project disturbance area



March 22, 2018

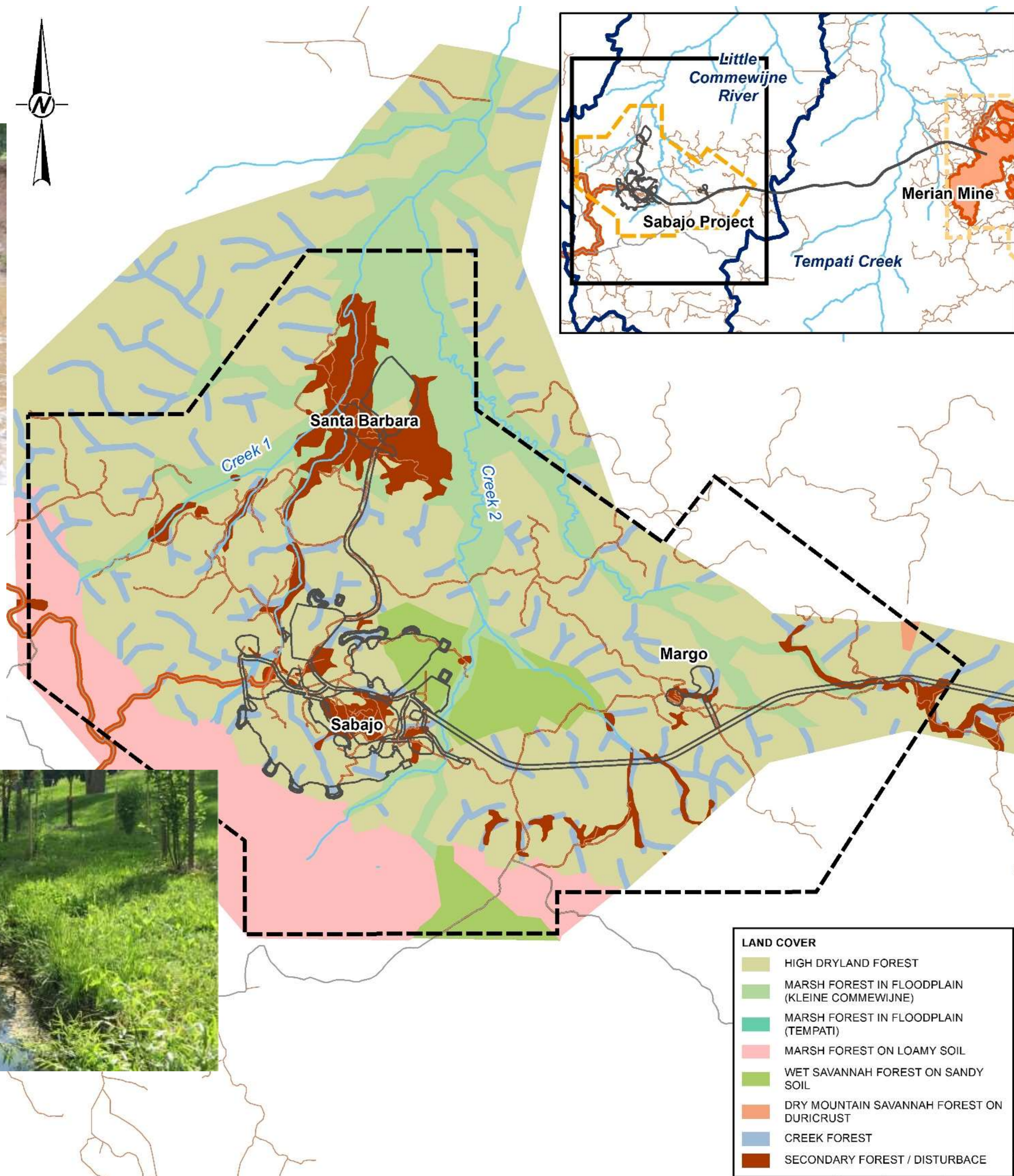
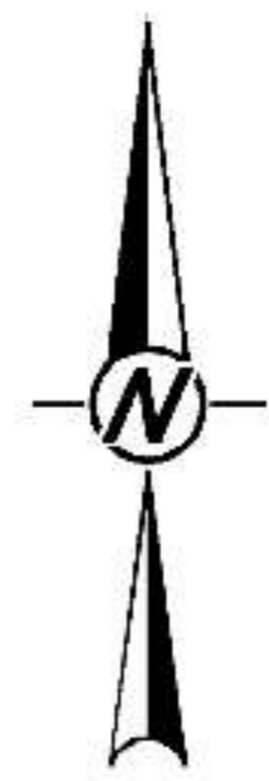
Biologische Effecten, Offsets and Closure

Effecten (binnen de footprint van het project):

- Er zal ontbossing plaatsvinden en wildlife habitat zal worden verplaatst
- Het Project zal plaatselijke stromen beïnvloeden
- Het Project kan verplaatsing van wildlife beïnvloeden

Mitigatie:

- Het vermijden van gebieden met een hoge biodiversiteitswaarde
- Het creëren van biodiversiteits offsets
- Her-vegetatie van verstoorde gebieden van binnen het Project



March 22, 2018