

Air Effects

Effects Along Roads:

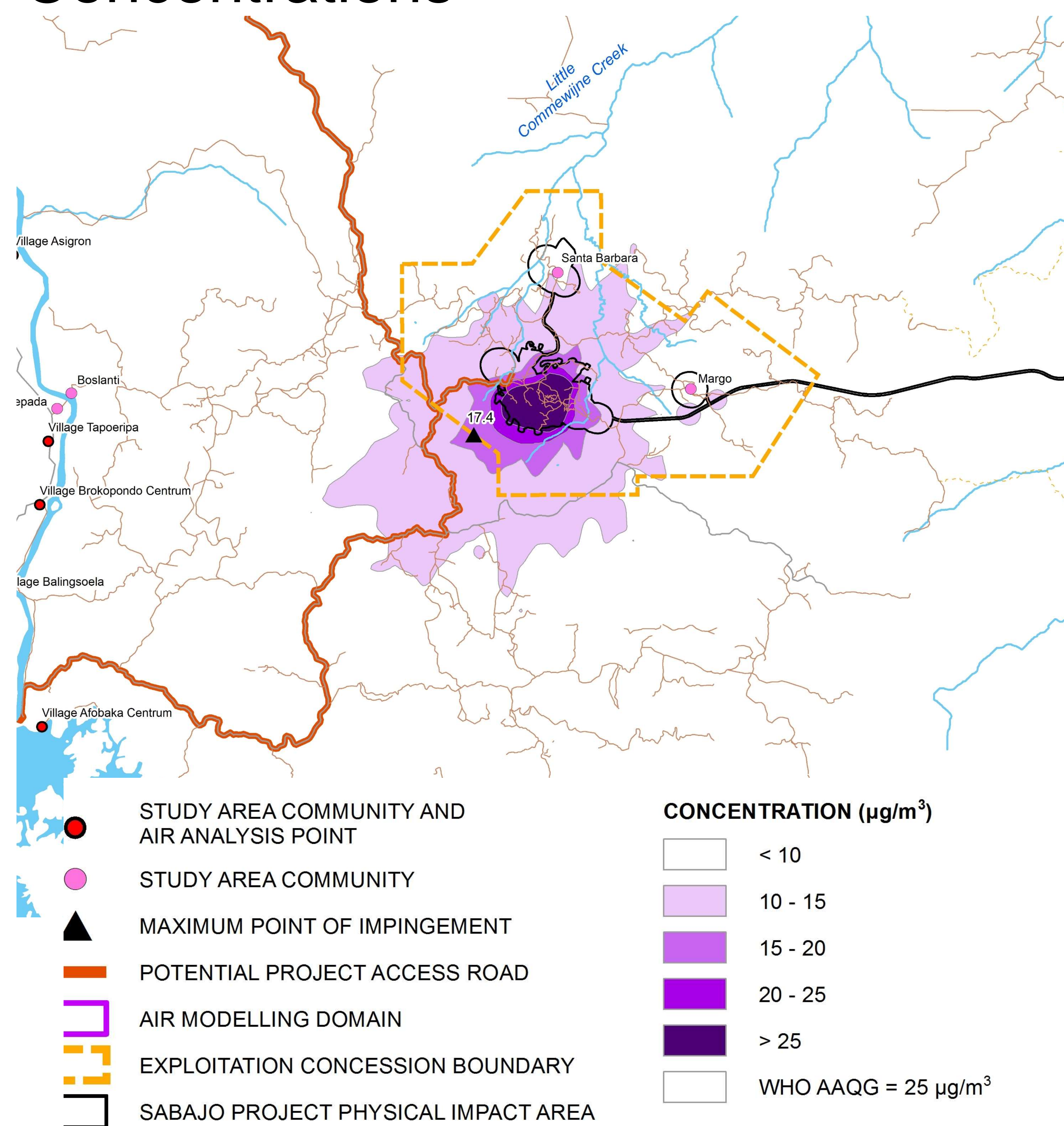
- Air quality levels will remain good, and within guidelines.
- Dust will be created from vehicle traffic along the unpaved parts of Carolina and Musa roads



Effects at Mine Site:

- Air quality levels will remain within WHO health standards at the concession boundary
- Dust (PM2.5 and PM10) will also remain within WHO guidelines at the boundary except very rare cases.

Mine Site Maximum 24-hour PM2.5 (dust) Concentrations



Mitigation:

- Water roads as needed
- Use low sulfur fuel

March 22, 2018

Effecten voor de lucht

Effecten langs de wegen:

- Luchtkwaliteitsniveaus zullen acceptable blijven en binnen de gestelde richtlijnen.
- Er zal stofontwikkeling plaatsvinden als gevolg van het autoverkeer langs de onverharde delen van de weg naar Carolina en Musa Pasi



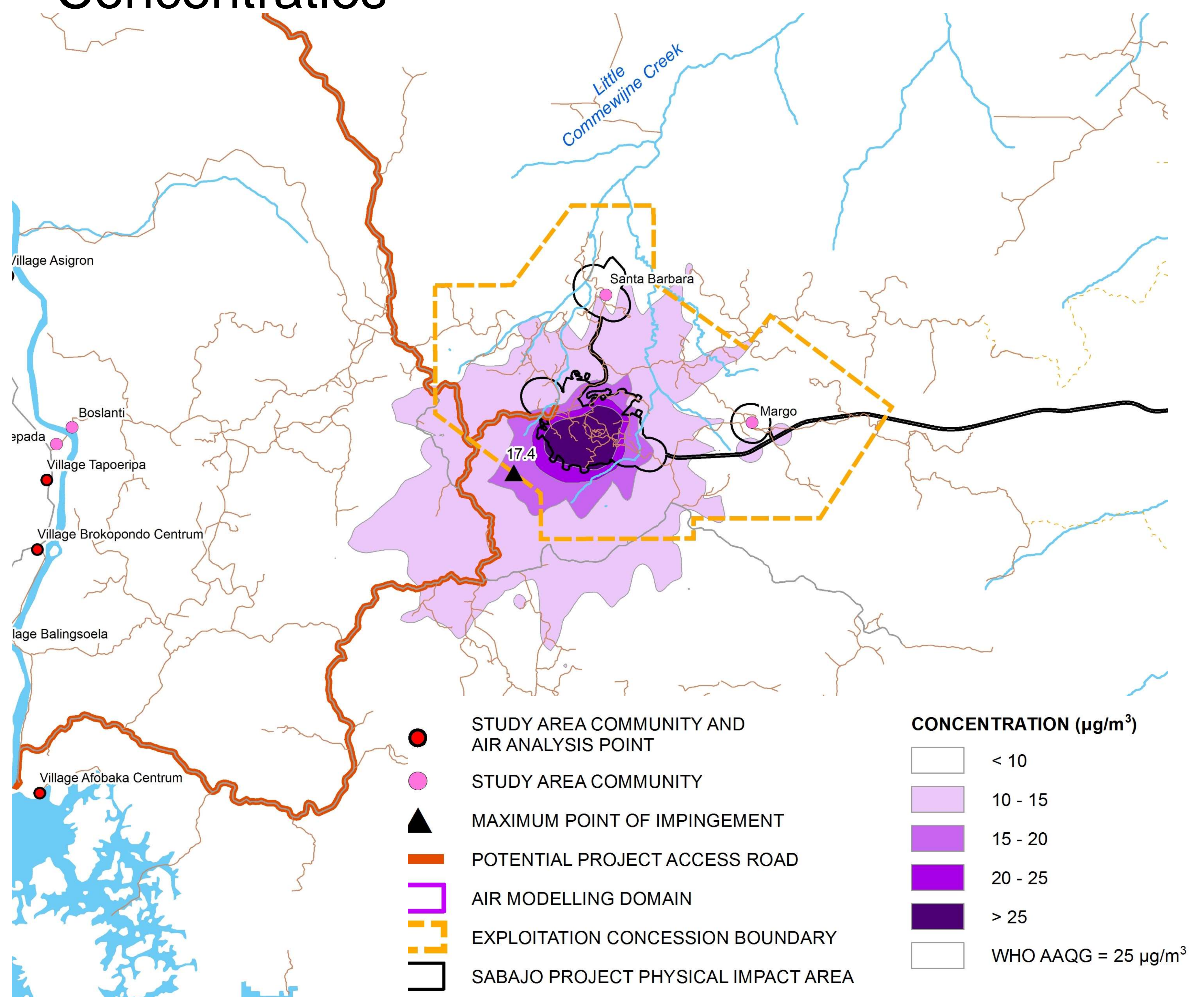
Effecten in de mijn:

- De luchtkwaliteitsniveaus zullen binnen de door WHO vastgestelde gezondheidsstandaarden blijven; binnen de concessie
- Stofontwikkeling (PM2.5 en PM10) zal ook binnen de WHO vastgestelde richtlijnen blijven bij de uiterste grenzen van de concessie, maar dan in uitzonderlijke gevallen.

Mitigatie:

- Het besproeien van wegen indien nodig
- Het gebruik van brandstof met een laag sulfur gehalte

Mine Site Maximum 24-uur PM2.5 (stof) Concentraties



March 22, 2018